

Evangelische Elisabeth Klinik

Lützowstraße 24-26 | 10785 Berlin

www.jsd.de/elisabeth

Veranstaltungsort: Pflege & Wohnen Elisabeth auf dem Klinik-Gelände, Hauseingang 9, Paul-Gerhardt-Raum, EG

**Klinik für Innere Medizin mit den Schwerpunkten
Gastroenterologie, Pneumologie und interventionelle
Endoskopie**

Telefon 030 2506-250

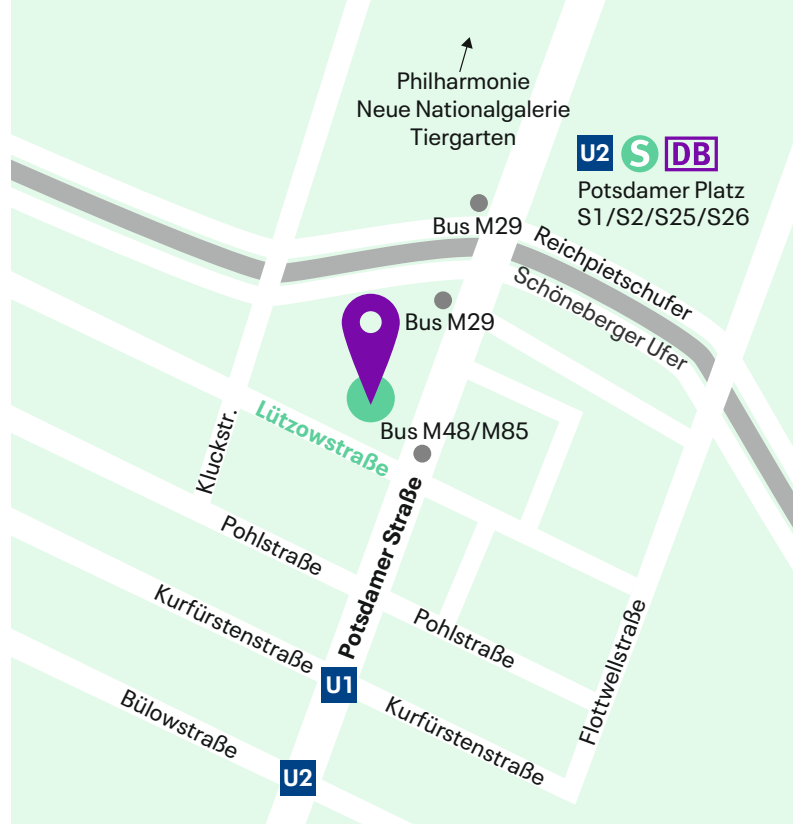
Fax 030 2506-252

E-Mail innere.elisabeth@jsd.de

Anfahrt

BUS: M48, M29, M85 | U-BAHN Kurfürstenstraße (U1),
ca. 5 Min. Fußweg, Bülowstraße (U2), ca. 7 Min. Fußweg
S-BAHN: Potsdamer Platz (S1, S2, S25, S26), ca. 10 Min. Fußweg
PKW: Parkhaus Lützowstraße 24

IMPRESSUM: Evangelische Elisabeth Klinik Krankenhausbetrieb GmbH,
Lützowstraße 24-26, 10785 Berlin | STAND 11/2024



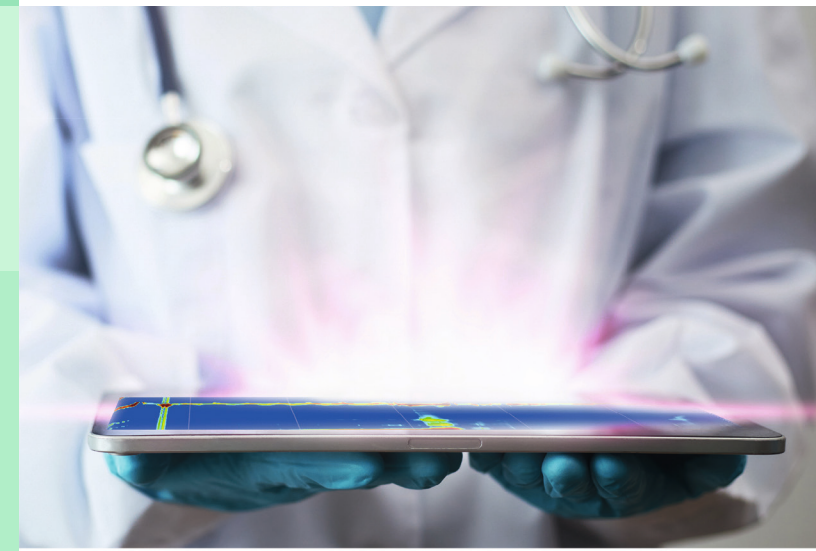
6. BERLINER HIGH-RESOLUTION- ÖSOPHAGUS- MANOMETRIE- KURS

Herzliche Einladung

Freitag, 23. Mai 2025
09:30 – 16:30 Uhr

 **Martin Luther
Krankenhaus**
Johannesstift Diakonie

 **Evangelische
Elisabeth Klinik**
Johannesstift Diakonie



Referentinnen

PD Dr. med. Jutta Keller | Medizinische Klinik | Israelitisches Krankenhaus | Orhideenstieg 14 | 22297 Hamburg

Dr. med. univ. Johanna List | Klinik für Innere Medizin | mit Schwerpunkten Gastroenterologie und Onkologie | Martin Luther Krankenhaus | Caspar-Theyß-Straße 27-31 | 14193 Berlin

ANMELDUNG:

Die Anzahl der Teilnehmer*innen ist begrenzt. Bitte melden Sie sich per E-Mail an innere.elisabeth@jsd.de bis zum 18.4.2024 verbindlich an und überweisen bei Zusage den Teilnahmebetrag.

Die Kursgebühr beträgt 240 Euro.

Programm

9:30–10:30 Uhr | Begrüßung

Einführung in die High-Resolution Manometrie (Katheter, Datendarstellung, klassische Manometrie versus High Resolution Manometrie) | **Dein Rüstzeug für die Manometrie** (Kenngrößen, Erläuterung der Chicago Klassifikation V 4.0)

10:45–12:00 Uhr | Einführung in den Untersuchungsablauf und praktische Demonstration | Beispielauswertung anhand eines Normalbefundes

12:00–13:00 Uhr | Mittagspause

13:15 Uhr–14:45 Uhr | Diagnosefindung am Fall (Typische Befunde) | **Training an Fallbeispielen in Kleingruppen**

15:00–16:30 Uhr | Technische Einführung in die Impedanzmessung | Welchen zusätzlichen Nutzen hat die Impedanzmessung?

Liebe Kolleginnen und Kollegen,

wir freuen uns, Sie zu unserem 6. Berliner High-Resolution-Ösophagus-Manometrie-Kurs in das Herz von Berlin, ganz in die Nähe des Potsdamer Platzes, einladen zu dürfen.

Kein anderes diagnostisches Verfahren liefert uns einen so detaillierten Einblick in die Art und Schwere einer Schluckstörung der Speiseröhre wie die Manometrie. Längst ist sie ein wesentlicher Bestandteil im praktischen Alltag der Gastroenterolog*innen in der Diagnostik und Überprüfung der Effektivität von Therapien geworden.

Wir sind stolz, mit unserer Referentin, PD Dr. med. Jutta Keller aus dem Israelitischen Krankenhaus in Hamburg, die Experte Deutschlands für alle Fragen zum Thema Motilität des Gastrointestinaltraktes, an unserer Seite zu haben. Nutzen Sie diese wunderbare Möglichkeit, mit uns das Thema für sich zu erarbeiten und die Fragen zu diskutieren, die Ihnen im Alltag begegnen. Bringen Sie sehr gerne eigene Fallbeispiele mit, die wir im Rahmen der Veranstaltung diskutieren können.

Ihre

Dr. med. Angelika Behrens & Dr. med. Vera Stiehr

Chefärztinnen im Kollegialsystem

Evangelische Elisabeth Klinik | Martin Luther Krankenhaus

Die Zertifizierung ist bei der Ärztekammer beantragt.

Die Veranstaltung wird von der Firma Standard Instruments GmbH unterstützt.

Standard
Instruments 